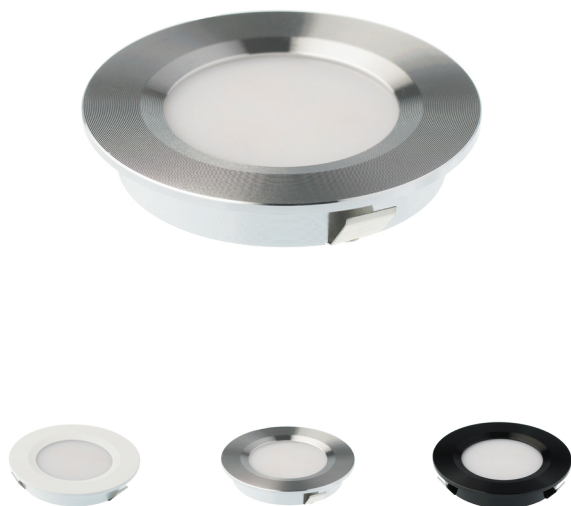


## RON-S300-CA

## CARACTÉRISTIQUES



Puissance en watts: 3  
 Voltage: 12 VDC  
 Lumens: 120 à 250  
 Degré d'ouverture: 120°  
 Température de couleur: ajustable de 2700K à 5000K  
 Couleurs de finition: blanche, aluminium ou noire  
 Durée de vie: 30 000 heures  
 Longueur de fils: 24" (600 mm)  
 Dimension de perçage: 2 1/2" (64 mm)  
 Branchement avec connecteur DC  
 Gradable: oui  
 Commande minimale: 50  
 Délai de livraison: 4 à 6 semaines



## Pour commander

**RON - S300 - BL - CA**

Série Rondelle

Série 300

BL: Blanche

CA: Couleur ajustable

AL: Aluminium

N: Noire

## Accessoire disponible

**RON - S300 - BL - ANN**

Série Rondelle

Série 300

BL: Blanche

ANN: Anneau de montage

AL: Aluminium

N: Noire

## DIMENSIONS DU PRODUIT

Code du produit

RON-S300-CA

Diamètre

2 3/4" (70 mm)

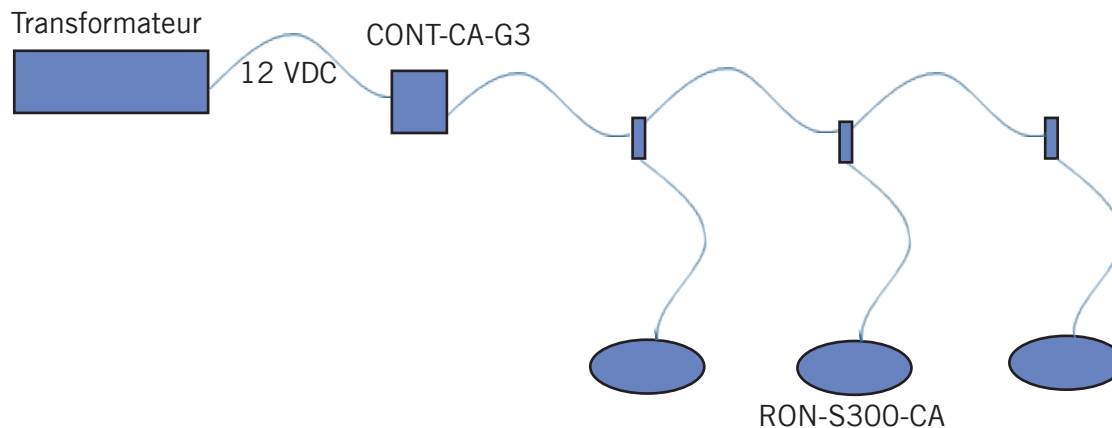
Hauteur

7/16" (11 mm)

Dimension de perçage

2 1/2" (64 mm)

## SCHÉMA DE BRANCHEMENT



## UTILISATION

Les rondelles de la série RON-S300-CA sont parfaites pour illuminer les comptoirs de cuisine, les espaces de travail ou les armoires. Leur faisceau de 120 degrés permet un éclairage uniforme sur toute la surface. La série 300-CA peut être encastrée ou montée en surface selon les besoins.

Ils ont la particularité d'avoir la température de couleur ajustable de blanc chaud (2700K) à blanc froid (5000K) pour s'adapter à tous les décors.

## AVERTISSEMENT

1. Installer ce produit en respect du code électrique en vigueur. Ce produit est conçu pour être installé par une personne qualifiée ou un électricien.
2. Ce produit est conçu pour fonctionner avec un transformateur de classe 2 de 12 VDC, ne jamais brancher directement sur une source de haut voltage.
3. Ce produit est conçu pour être utilisé à l'intérieur et il n'est pas protégé contre l'humidité.
4. Ce produit est conçu et doit être branché avec les connecteurs intégrés au produit.

## GARANTIE

Ce produit est garanti contre les défauts de fabrication pour une période de trois (3) ans à compter de la date d'achat et n'inclus pas les autres produits présentés dans cette fiche, le cas échéant. Pour une description complète de la garantie, visitez le [www.innovadel.com](http://www.innovadel.com) ou contactez notre support technique. Toute modification, altération, installation inadéquate du produit, ou le fait de couper les connecteurs ont pour effet d'annuler la garantie.